

OFFICE INFORMATION

林 慶 ビル

<所在地>

東京都千代田区岩本町2丁目8-9

<交通アクセス>

JR 神田駅徒歩7分 都営新宿線 岩本町駅4分 JR 秋葉原駅 徒歩9分 他

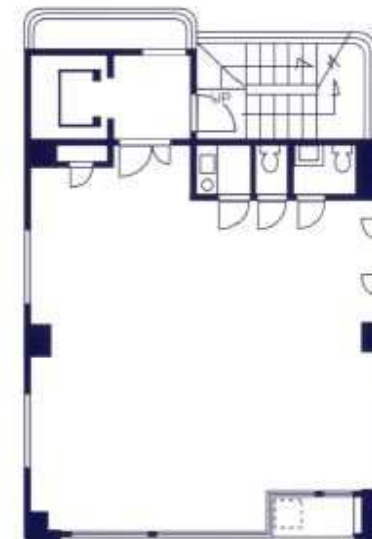
◆建物概要

構造・規模	SRC造 地上10階建
竣工	1986年6月
トイ	男女別
空調	個別空調
床仕上げ	カーペット
セキュリティ	機械警備
光ケーブル	有り(MDFまで)
エレベーター	1基
使用時間	24時間利用可能
その他	


◆募集条件 (消費税抜きの表記です)

階数	面積(坪)	賃料 月額	共益費 月額	坪単価 (賃料+共益費)	保証金(10ヶ月) 総額	入居日予定
7	26.80	268,000円	80,400円	13,000円	2,680,000円	即日
★室内大規模リニューアル(男女別トイレ・LED照明・入口ドア等) 室内トイレ清掃あり・ゴミ処分費無料						
契約期間	2年		償却	解約時賃料の2ヵ月分		
更新料	新賃料の1ヵ月分		礼金			
その他	※保証会社加入必須 火災保険加入義務有					

◆地図



男女別トイレ

	東京都知事(3)第88882号	〒104-0061 東京都中央区銀座1-20-9岡崎ビル1F	■ 取引態様:専任媒介
	株式会社アストリプラン	TEL: 03-6273-4479 FAX: 03-6273-4497	■ 内見の際は事前にご連絡ください
	担当: 森田		■